

Technisches Produktdatenblatt

v.01-22.12
Produktcode: verschiedene

MOLINÀ® MÖNCH & NONNE DACHZIEGEL

Im Jahr 1979 entstand das erste Patent der Ton-Gruppe: Das Molinà Antirutschsystem für Mönch und Nonne Tondachziegel, zur Trockenlegung, d.h. eine Verlegung ohne Mörtel.

Im deutschen Sprachraum heißen diese Ziegel wirklich „Mönch & Nonne“, denn der untenliegende Ziegel, der Mönch, hat eine Nase, mit welcher er an der Dachlattung eingehängt wird. Der darüber liegende Ziegel, die Nonne hingegen hat ein Loch, in welches der damals patentierte Metall Bügel eingeführt wird. Derselbe Bügel fixiert dann die Nonne am Mönch, oder die Nonne mit dem sogenannten Super Bügel auch direkt an der Latte. Beide Systeme verhindern jegliches Rutschen des Ziegelpaars sowie der gesamten Dacheindeckung. Der Super Bügel gibt auch bei Windsog absolute Sicherheit.

Der Molinà-Dachziegel wird heute in zwei verschiedenen Ausführungen hergestellt: handgefertigt und in handwerklicher Produktion.

Der handgefertigte – wie der Name schon sagt – wird komplett von Hand gefertigt.

Der handwerklich produzierte Ziegel hingegen wird vom Extruder extrudiert und dann mit dem sogenannten Abschneider konische abgeschnitten. Der Ton, das Brennen und die Qualität sind aber bei beiden Ziegeln identisch.

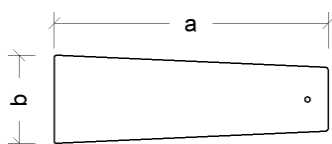
Das Brennen dieser Ziegel findet im antiken “Hoffmann“-Ofen statt. Die Energie für das Brennen kommt nicht aus fossiler Energie, wie Gas oder Kohle, sondern die Ziegel werden mit Oliventrestern, einem Abfallprodukt der lokalen Olivenölverpressung, gebrannt.

Die Kombination von Ofen, einem besonderen Ton der sich direkt neben der Ziegelei befindet und dessen Qualität bereits seit dem Altertum geschätzt und verwendet wird, das Brennen mit Oliventröstern geben den Molinà Ziegeln einzigartig nuancierte Farben und Qualität die mit modernen Anlagen unerreichbar sind.

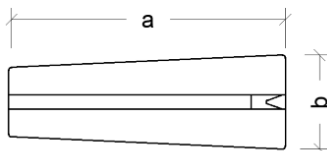


Technische Daten

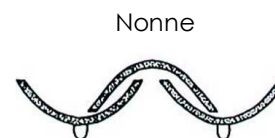
TYP	Nonne (a x b) cm	Mönch (a x b) cm	Stück pro m²	Kg pro Stück	Auflattung	Stück pro Palette
Manufaktur						
MOLINÀ COPPINO 47 Manufaktur	47 x 15	47 x 15	28 (14+14)	c.a 2 Kg	38-40 cm	400/360
MOLINÀ COPPO 47 Manufaktur	47 x 16	47 x 18	28 (14+14)	c.a 2,5 Kg	38-40 cm	400/360
MOLINÀ COPPO MAXI 47 Manufaktur	47 x 20	47 x 21	22 (11+11)	c.a 3 Kg	38-40 cm	400/360
Handwerkliche Fertigung						
MOLINÀ COPPINO 50 handwerkliche Fertigung	50 x 15	50 x 15	28 (14+14)	c.a 2 Kg	40-42 cm	
MOLINÀ COPPINO 45 handwerkliche Fertigung	45 x 15	45 x 15	28 (14+14)	c.a 1,8 Kg	36-38 cm	
MOLINÀ COPPO 50 handwerkliche Fertigung	50 x 16	50 x 18	28 (14+14)	c.a 2,5 kg	40-42 cm	
MOLINÀ COPPO 45 handwerkliche Fertigung	45 x 16	45 x 18	28 (14+14)	c.a 2,1 Kg	36-38 cm	
MOLINÀ COPPO MAXI 50 handwerkliche Fertigung	50 x 20	50 x 21	22 (11+11)	c.a 3 Kg	40-42 cm	
Wasserundurchlässigkeit (EN 539-1)	entspricht Klasse 1					
Frostwiderstandsfähigkeit (EN 539-2)	Leistungsklasse 3, entspricht 150 Zyklen					



Nonne



Mönch



Mönch

Mönch

KASAN SRL

Via Nazionale/Reichstraße, 15 – 39044 Laghetti-Egna/Laag-Neumarkt (BZ)
P.IVA/MwSt.Nr. & C.F./Steuernummer 04998770269
N. REA/ Rea Nr. Handelskammer BZ 231435

Farben

Rot geflammt



Antik



Silber

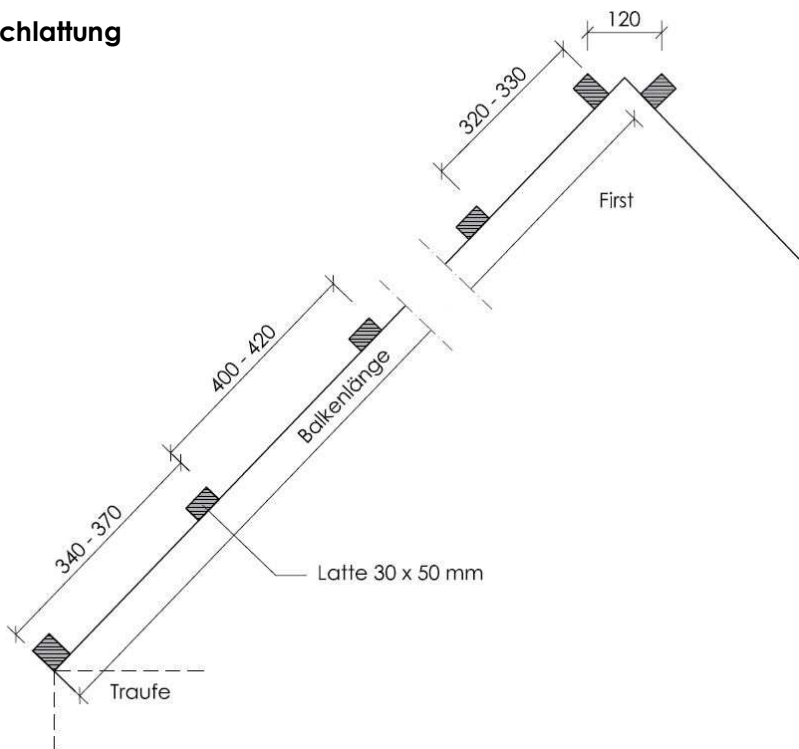


Antica Filanda: Dachziegel Kombination Rot geflammt, Antik und Silber

Auf Anfrage **Glasierung** in der Majolika Technik möglich (grün, blau, weiß, ocker und andere Farben)

Montage-System Molinà

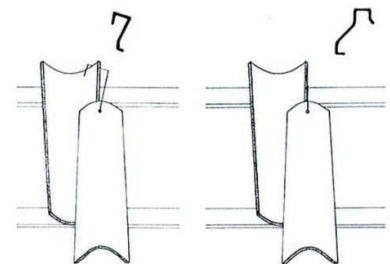
Dachlattung



Montagesystem Molinà

Mönch und Nonne mit Bügel (<45°)

Mönch und Nonne Sturmbügel (>45°)



Regeldachneigung: von 25% bis 150%

NB: Der Abstand zwischen der ersten und der zweiten Dachlatte am Anfang des Daches ist nicht fix, da er vom Maß der Dachtraufe abhängt. Wir empfehlen deshalb immer eine Gegenprobe, indem ein Mönch-Ziegel am Dachanfang aufgelegt wird.

Spezialteile



Traufziegel

Manufaktur und
handwerkliche Fertigung



Firstziegel

Manufaktur und
handwerkliche Fertigung



Kamine und Basisziegel

Manufaktur und
handwerkliche Fertigung



Qualität und Garantie

Unser Produkt ist natürlich und es ist unsere Absicht diese Charakteristiken und Farben durch historische verfahren zu erreichen. Nuancierungen, kleine Unregelmäßigkeiten und eine gewisse Rauheit erinnern an die antiken Dachziegel. Sie sind ein Vorzug des Produkts und zeigen die natürlichen Vorgänge die mit minimalster Unterstützung während der Produktion stattfinden.

Kleine Maß- und Farbabweichungen oder Farbabschürfungen sowie kleine Kalkeinschlüsse und wasserlösliche Salzausblühungen liegen im Rahmen der Toleranzgrenze.

Die Qualität unserer Ziegel ist für uns grundlegend wichtig und deshalb haben wir in Essen die Zertifizierung nach der deutschen Norm DIN EN 539 – 2 übertraffen, welche 150 Frostwechselzyklen vorsieht. Zusätzlich haben wir auf Eigeninitiative hin 500 Frostwechselzyklen erreicht, da wir das für rauere Klimazone als wichtig erachten.

Wir sind uns der Qualität unserer Produkte sicher und gewähren deshalb eine Garantie von 30 Jahren. Sollte es in den ersten 10 Jahren zu evtl. Unannehmlichkeiten aufgrund eines Materialfehlers kommen, gilt die Garantie sowohl auf den Ersatz des Materials, als auch auf das eventuelle Neueindecken.

- ✓ **Hochwertige Terrakotta-Dachziegel mit einer Garantie von 30 Jahren**
- ✓ **Einfache und schnelle Verlegung**
- ✓ **Für jede Dachneigung geeignet, auch für sehr steile Dächer (rutschfest)**
- ✓ **Einfacher und schneller Austausch im Falle eines Bruchs**
- ✓ **Außergewöhnliche Frostbeständigkeit (500 Frostwechselzyklen)**
- ✓ **Ideales System zur Wiederherstellung alter Dachziegel**

Dieses Datenblatt ersetzt und annulliert frühere Versionen. Die Angaben in diesem Merkblatt entsprechen dem heutigen Stand unserer Kenntnisse und Erfahrungen. Eine Haftung oder ein Rückgriff kann daraus jedoch nicht abgeleitet werden. Sie verbinden den Kunden grundsätzlich nicht davon, das Produkt eigenständig auf seine Eignung für den vorgesehenen Verwendungszweck zu prüfen. Die Produkte der Ton Gruppe® unterliegen ständigen Qualitätskontrollen, sowohl bei den Rohstoffen als auch beim Endprodukt. Unsere Techniker und Berater stehen Ihnen für Informationen, Klärungen und Fragen zur Anwendung und Verlegung unserer Produkte sowie für Baustellenbesichtigungen und praktische Vorführungen zur Verfügung. Die aktuellen technischen Datenblätter sind im Internet unter www.ton-gruppe.it zu finden oder können bei unseren Büros angefordert werden. Wenn Sie weitere technische Daten wünschen, die nicht in diesem Blatt enthalten sind, wenden Sie sich bitte direkt an die technische Abteilung unter der Telefonnummer 0471.888000 oder per E-Mail an ufficiotecnico@ton-gruppe.it.

KASAN SRL

Via Nazionale/Reichstraße, 15 – 39044 Laghetti-Egna/Laag-Neumarkt (BZ)
P.IVA/MwSt.Nr. & C.F./Steuernummer 04998770269
N. REA/ Rea Nr. Handelskammer BZ 231435